



au service de l'Afrique
serving Africa



SUIVI ET GESTION DES RESSOURCES NATURELLES DANS LA RÉGION DE LA GMV

Vers un système d'aide à la décision conjoint et innovant

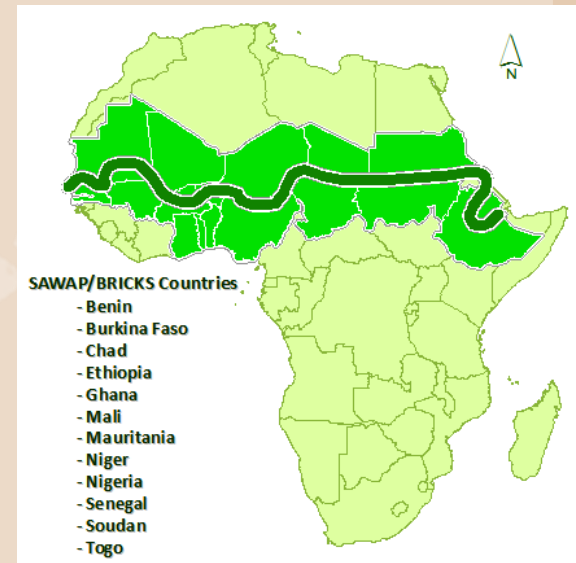
18 MAI 2022



SYSTÈMES ET OUTILS D'AIDE À LA DÉCISION - ETAT DES LIEUX

DES INTERROGATIONS NOUS INTERPELLENT

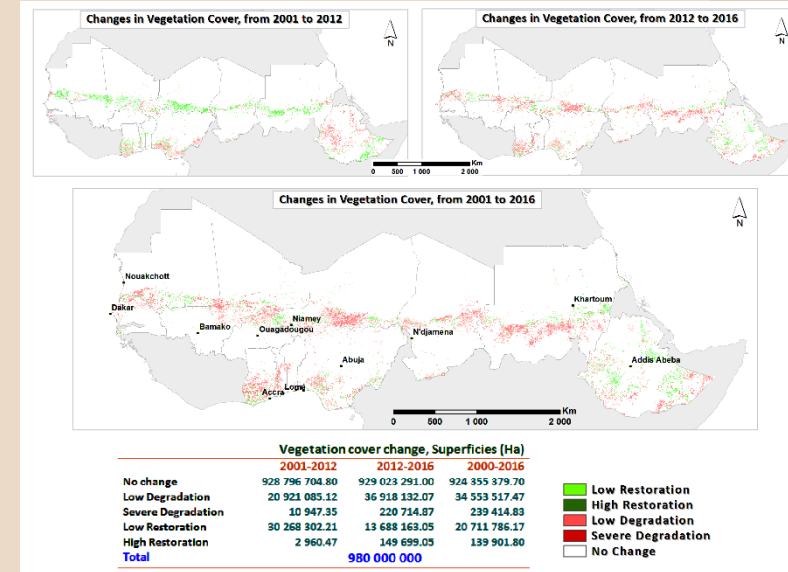
- Quels sont les types de données et d'indicateurs disponibles ?
- Quels sont les portails existants et leur niveau d'interopérabilité ?
- Répondent-ils aux attentes des utilisateurs ?
- Quelles outils assurent le suivi des progrès de la GDTE dans la région ?



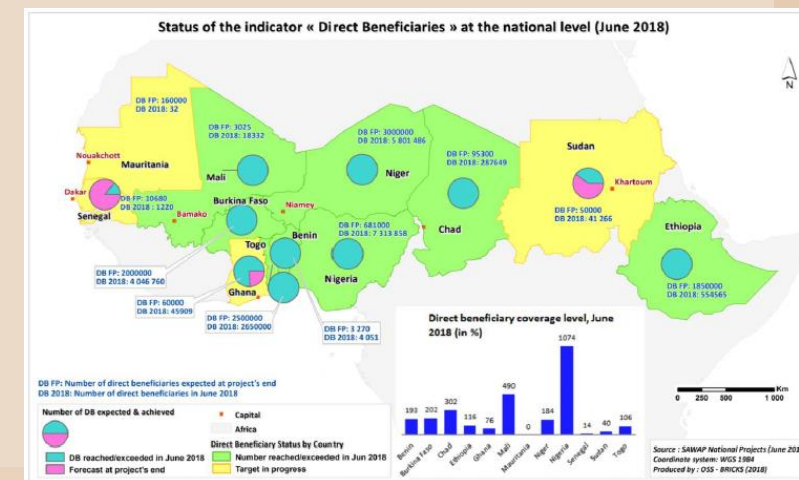
SYSTÈMES ET OUTILS D'AIDE À LA DÉCISION - ETAT DES LIEUX

DONNÉES ET INDICATEURS

- **Une diversité de thèmes :**
 - Occupation du sol - biomasse - carbone organique
 - Productivité du sol - dégradation/restauration
 - Eaux, Climat, Ecologie, sols, Socio-économie etc.
- **Des types et des formats variés :** infos/données géospatiales, *in situ*, simples chiffres ou stats, ressources multimédia, etc.
- **Diverses échelles et résolutions :**
 - Locale (zones pilotes), nationale et régionale.
 - Du kilométrique au centimétrique
- **Périodes :** 1980 à 2022 (stats, produits d'OT, etc.).



Dynamique des changements du couvert végétal

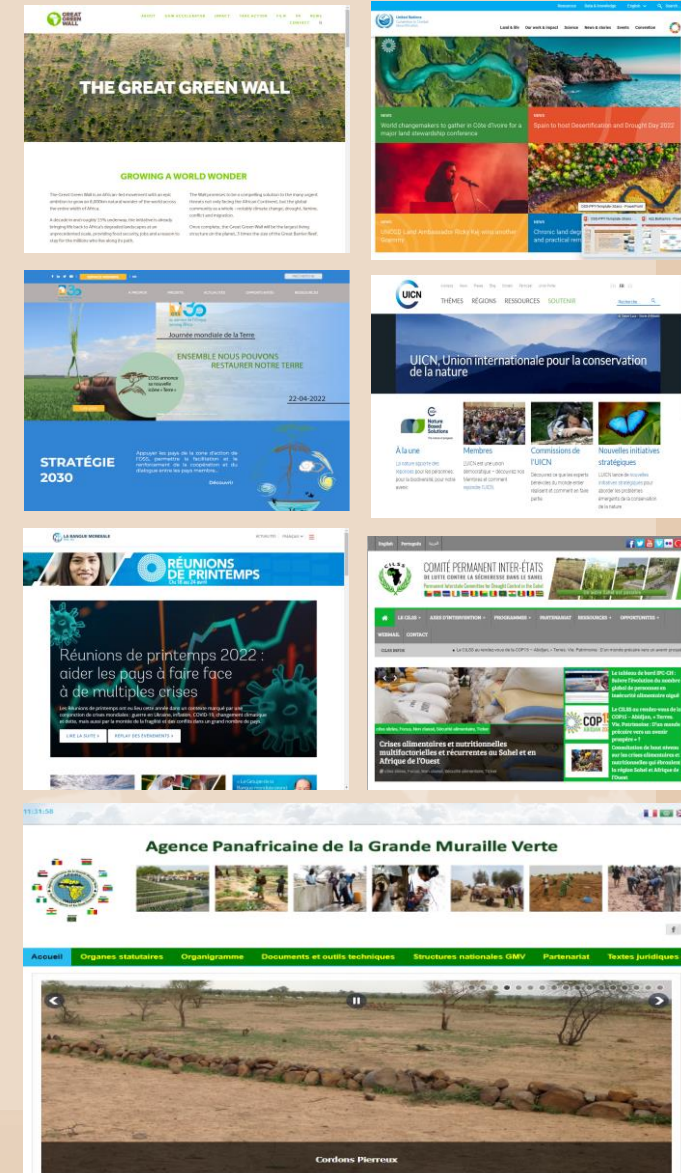


Indicateur sur la GDT

SYSTÈMES ET OUTILS D'AIDE À LA DÉCISION - ETAT DES LIEUX

LA GMV: DES PARTENAIRES ENGAGÉS

- UNCCD - infos et ressources diverses - <https://www.unccd.int>
- African Union - Information sur la GMV - <https://au.int>
- APGVM - Information sur la GMV - <https://www.grandemurailleverte.org>
- IUCN - Information sur la GMV - <https://www.iucn.org>
- CILSS - Ressources diverses - BRICKS/SAWAP - <http://www.cilss.int>
- OSS - Géoportail et BD M&E - <http://www.oss-online.org>
- Tree Aid - Information sur la GMV - <https://www.treeaid.org>
- WRI - Ressources diverses <https://www.wri.org/>
- Both-End - Ressources diverses <https://www.bothends.org/en/>
- Etc.



SYSTÈMES ET OUTILS - ETAT DES LIEUX

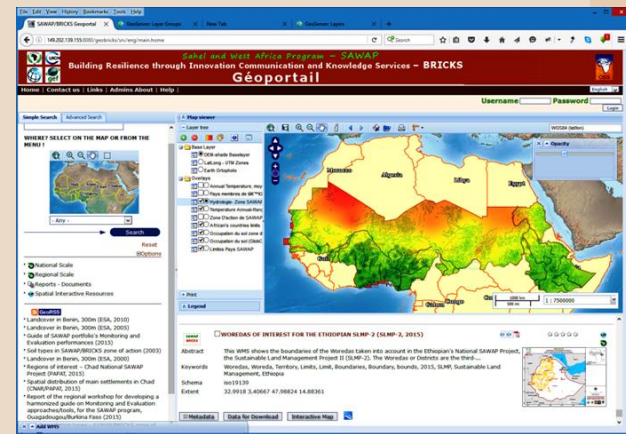
RESSOURCES DISPONIBLES

3 principales catégories de plateformes

- Plateformes à infos générales/spécifiques à la GMV
 - Concept et évolution
 - Acteurs et partenaires
 - Financements, réalisations, résultats, etc.
- Plateformes à infos, données et indicateurs géospatiales
 - Interface cartographique, zoom-visualisation multi-échelle
 - Outils de suivi des progrès réalisés en termes de GDT
 - Réseau d'utilisateurs enregistrés ou non
- Plateformes combinant les 2 précédentes



Plateforme de l'APGMV



Géoportail BRICKS/SAWAP



Plateforme de suivi-évaluation BRICKS/SAWAP

UN PORTAIL UNIQUE ET CENTRAL POUR LA GMV

LE CONSTAT DE LA SITUATION

- Utilisateurs non fidélisés et non constants (visites spontanées, pas de BD d'utilisateurs)
- Efforts & ressources dispersés et non pérennes (liés aux initiatives et finances)
- Degré d'utilisation + pertinence quant aux attentes : difficile à estimer et à améliorer.
- Échanges de ressources + travaux fertilisations croisées non fluides.
- Incertitudes quant à l'effectivité et l'efficacité des actions / impacts GDTE sur GMV.

LES AMBITIONS



Source: Site GGW, visité le 1er mai 2022

- 
- ✓ **Besoin d'efficience et d'économies d'échelles**
 - ✓ **Nécessité de capitaliser les acquis et gagner en temps**

UN PORTAIL UNIQUE ET DES RÔLES COMPLÉMENTAIRES

UN CADRE ORGANISATIONNEL COHÉRENT ET INCLUSIF

- **Renforcer les ANGM et acteurs nationaux concernés:** renforcement des dispositifs, portails, géoportails et équipes nationaux.
- **Amplifier l'action des institutions régionales africaines**
 - **APGMV** : coordination - guichet unique d'accès aux résultats/ressources.
 - **CILSS** : suivi et promotion des bonnes pratiques GDT et de vulgarisation.
 - **OSS** : suivi spatio-temporelle de de la DT et des actions/ impacts GDTE *ins situ*.
 - **Etc.**
- **Institutions de soutien aux niveaux régional et international**
 - **UNCCD**: valorisation des acquis (5 piliers) et veille /atteinte des objectifs à l'h2030.
 - **Banque Mondiale, GEF, institutions de R&D et PTF**: Appuis techniques, financiers, organisationnels, etc.
 - **Etc.**

VERS UN PORTAIL UNIQUE POUR LA GMV

ORGANISER ET CAPITALISER LES EFFORTS



Portail
unique
GMV

Canaux de communication
et de diffusion



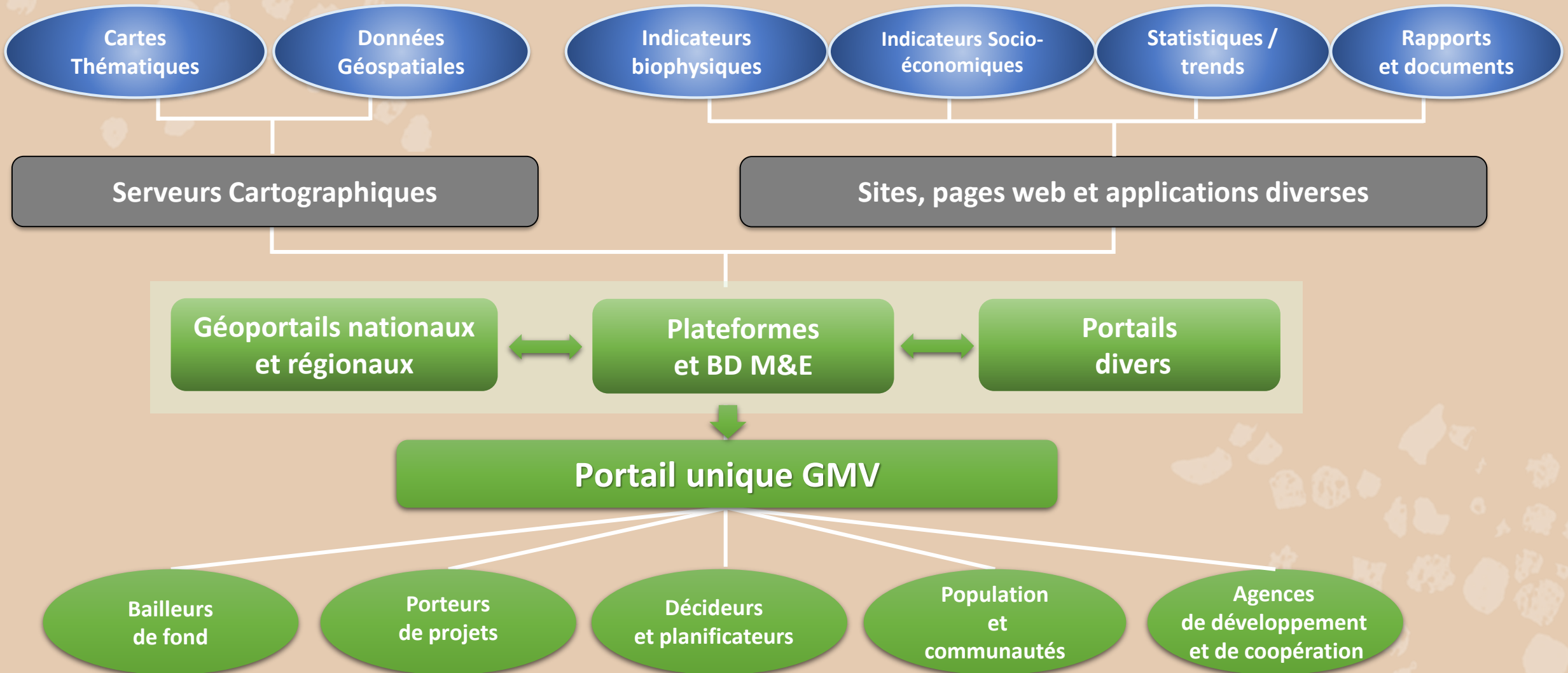
Produits
adaptés



SE de l'impact et performances selon les Cibles
pour l'atteinte des objectifs (5 piliers)

UN PORTAIL UNIQUE ET DES RESPONSABILITÉS PARTAGÉES

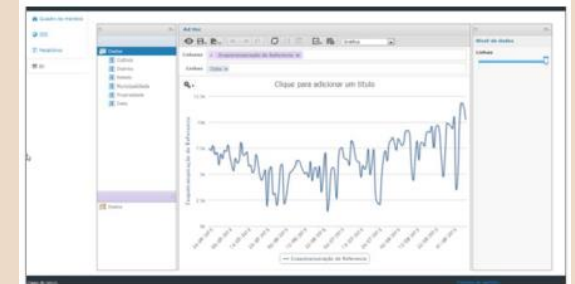
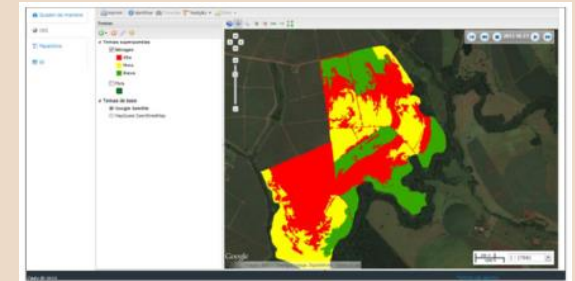
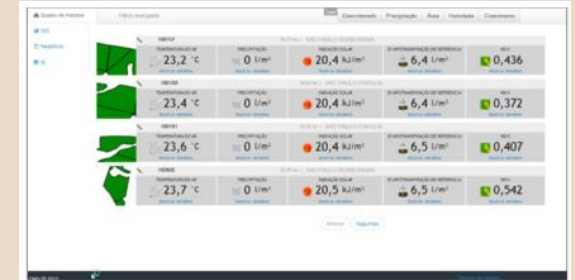
ORGANISER ET CAPITALISER LES EFFORTS



UN PORTAIL UNIQUE ET DES RESPONSABILITÉS PARTAGÉES

FONCTIONNALITÉS CLÉS

- **Tableau de bord:** rapports et statistiques - état, tendances et évolutions des indicateurs
- **Interface SIG / High-Resolution viewer :** analyse et suivi spatiotemporelle des impacts
- **Rapports statiques :** analyses et résultats actualisés (graphiques interactifs)
- **Rapports et bulletins dynamiques d'alerte:** analyses et périodiques et personnalisées



UN PORTAIL UNIQUE ET DES RESPONSABILITÉS PARTAGÉES

TECHNOLOGIES & OPPORTUNITÉS À EXPLOITER

- **Algorithmes de clustering** combinés aux modèles du **machine-learning** et du **deep learning**.
- **Fusion / agrégation de données multi-sources**
 - Données de Télédétection (indicateurs biohysiques, Socio-économiques, ...)
 - Données in situ et du crowdsourcing, etc.
- **Ressources et composants interopérables** privilégiant **l'OpenSource**

CONCLUSION

FACTEURS DE RÉUSSITE

- RESSOURCES FINANCIÈRES ET TECHNIQUES
- APPROCHE PARTICIPATIVE
- VOLONTÉ ET ENGAGEMENT
- ACTIONS



30 ans
years

au service de l'Afrique
serving Africa



MERCI POUR VOTRE ATTENTION